

CINDER INVEST

Ett initiativ för att stärka välskötta svenska bolag
Bolagsintroduktion



Cinder Invest tillhandahåller eget kapital till välskötta bolag som påverkats negativt av covid-19 men vill fortsätta växa

Cinder Invest AB är ett JV skapat av AFA, AMF, FAM, Fjärde AP-fonden och SEB

Genom att investera i nyemissioner av främst onoterade svenska bolag kan **Cinder Invest bidra till att välskötta svenska bolag kan fortsätta utvecklas och investera för framtiden under covid-19-perioden** och att svenska arbetstillfällen säkras samt bidra till att minska de ekonomiska földeffekterna av covid-19

Cinder Invest bidrar med **medelfristigt riskkapital till medelstora svenska bolag** och strävar efter att uppnå en avkastning som står i proportion till investeringens risk

Cinder Invest **investerar i svenska bolag** oavsett befintliga bankrelationer

Cinder Invest ska stötta existerande aktieägare och deras tillväxtplaner och har ingen ambition att ta kontrollen över bolag

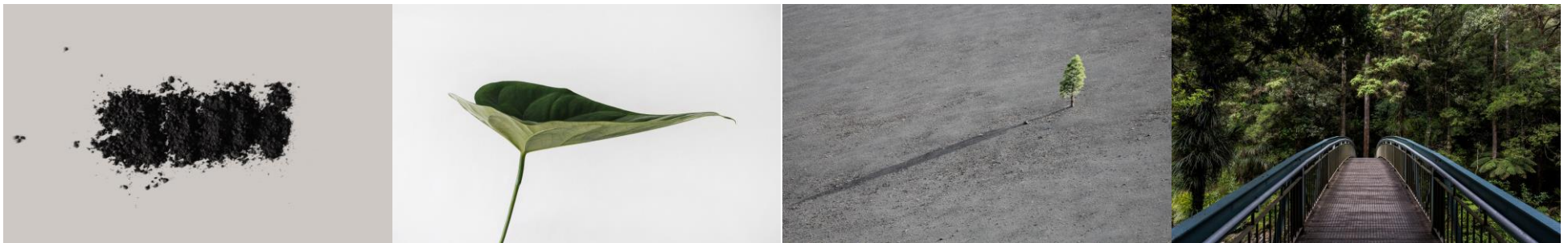
afa
FÖRSÄKRING



AP
FJÄRDE AP-FONDEN

FAM

SEB



Cinder Invest investerar i långsiktigt livskraftiga bolag



Svenska bolag



Mer än SEK 300m i omsättning under 2019 – kan vara lägre om bolagets tillväxttakt är hög



Mandat att investera i de flesta branscher



Dokumenterad god lönsamhet före covid-19 och en långsiktigt hållbar affärsmodell med bra tillväxt efter covid-19



Huvudsakligen bolag som inte är börsnoterade



Minoritetsinvesteringar i storleksordningen SEK 50-500m för ägande mellan 10-30%

Cinder Invest ska överbrygga ett temporärt behov av eget kapital

Cinder Invests investeringsstrategi jämfört mot andra finansieringsalternativ



✓ Stötta nuvarande ägare

- Tillfällig investering: 3 - 8 år
- Minoritetsinvestering utan bestämmande inflytande
- Eftersträvar återbetalning och inte en försäljning av bolaget vid exit



✓ Bidra med eget kapital

- Efterställt kapital
- Inga panter / säkerheter eller covenants



✓ Bidra med kompetens och nätverk

- Tillgång till det industrinätverk och den kunskap som finns hos våra ägare, Investment Committee och investeringsteamet



✓ Flexibilitet

- Investeringsstruktur och investeringsanalys ("due diligence") kan anpassas efter specifika förutsättningar

JÄMFÖRELSE AV FINANSIERINGSALTERNATIV MOT CINDER INVEST

	CINDER INVEST	Banker	Kreditfonder	Private Equity	Investmentbolag
Kontroll	Nej	Nej	Nej	Ja	Ja
Återbetalning	Ja	Ja	Ja	Nej	Nej
Panter / Säkerheter	Nej	Ja	Ja	Nej	Nej
Bidrar med kompetens / nätverk	Ja	Nej	Nej	Ja	Ja

Cinder Invest som investerare



Inga krav på operationell inblandning eller kontroll – investerar i den existerande ägarens, styrelsens och ledningens planer



Styrelserepresentation med en representant – aktivt engagemang och dialog men inte styrande eller operativ inblandning – bidra med kompetens och nätverk



Vissa krav på **minoritetsägarskydd**



Cinder investerar för bolagets tillväxt, inte för att existerande huvudägare ska frigöra kapital eller få utdelning under Cinders investeringsperiod

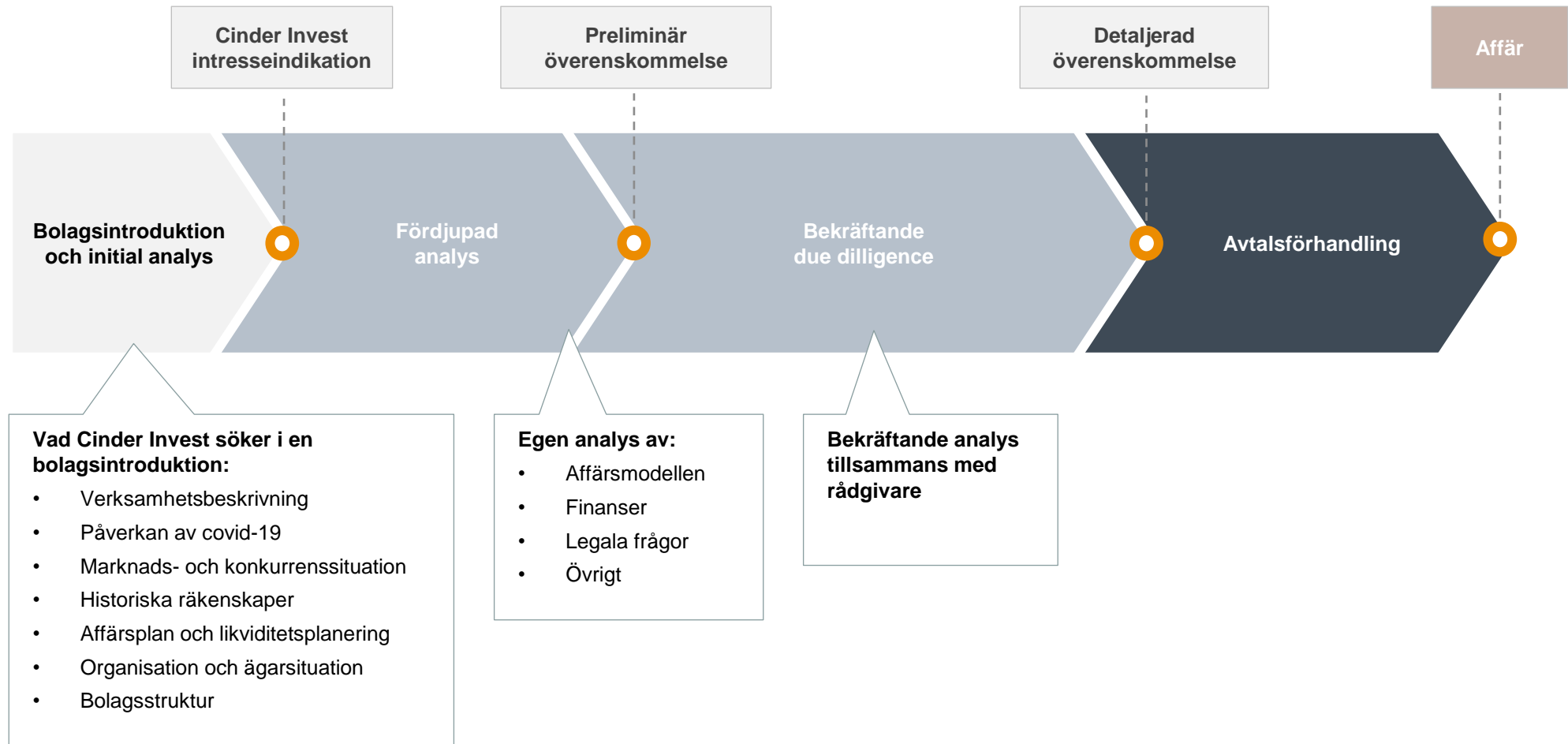


Förväntad **investeringshorisont på 3-8 år** – grundtanken är att bolaget efter en tid refinansierar sig och löser in Cinder



Flexibel investeringsprocess för snabba beslut

Tillgång till relevant bolagsinformation avgör processens omfattning och tidsåtgång



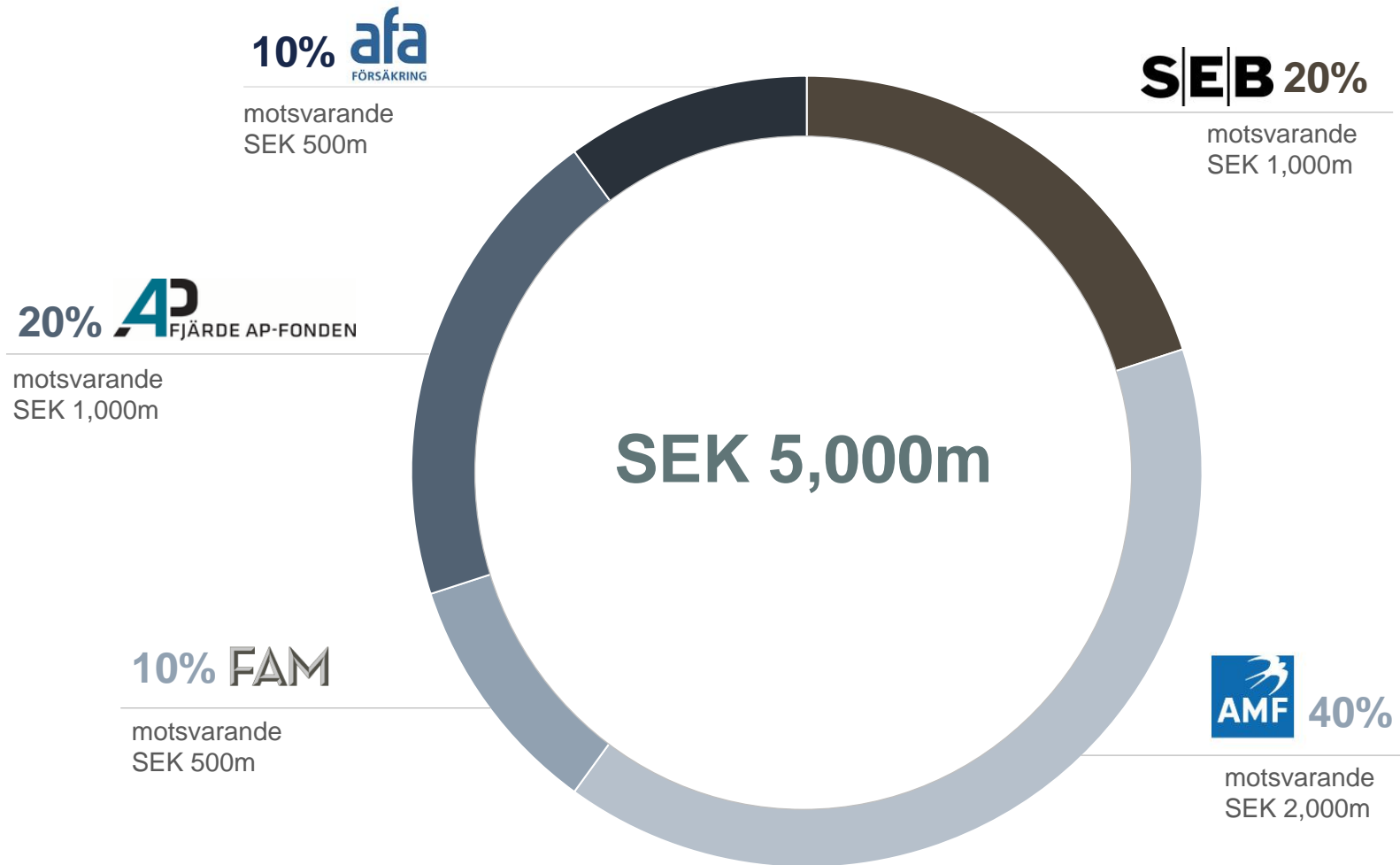
Cinder Invests genomförda investeringar

	MAFI	Stureplansgruppen	Jump Yard
			
Bransch	Telekom	Hotell/restaurang/konferens	Sport- och nöjesverksamhet
Beskrivning	MAFI utvecklar, designar och levererar lösningar för monteringsystem till telekomindustrin globalt Huvudkontor i Mora	Stureplansgruppen ("SPG") är idag en av Sveriges ledande aktörer inom besöksnäringen med verksamhet i Stockholm, Göteborg, Åre och Visby	Jump Yard etablerades 2016 och har snabbt utvecklats till en ledande operatör av trampolin- och aktivitetscenter i Sverige
Investerings syfte	Överbrygga effekterna av covid-19 samt accelerera bolagets långsiktiga tillväxt- och utvecklingsplan	Säkerställa bolagets ledande marknadsposition och skapa finansiellt utrymme att ta tillvara på tillväxtpotentialer både under och efter pandemin	Säkrar bolagets utvecklingsplan och accelerera expansionen med nya aktivitetscenter
Omsättning (2019)	SEK 166m	SEK 1,276m	SEK 150m¹
Anställda	c. 40	c. 3,000	c. 270
Ägande	Minoritet <35%	Minoritet <35%	Minoritets <35%
Styrelseroll	En styrelseledamot och en observatör	En styrelseledamot och en observatör	En styrelseledamot och en observatör

¹ Normaliserad run-rate 2020

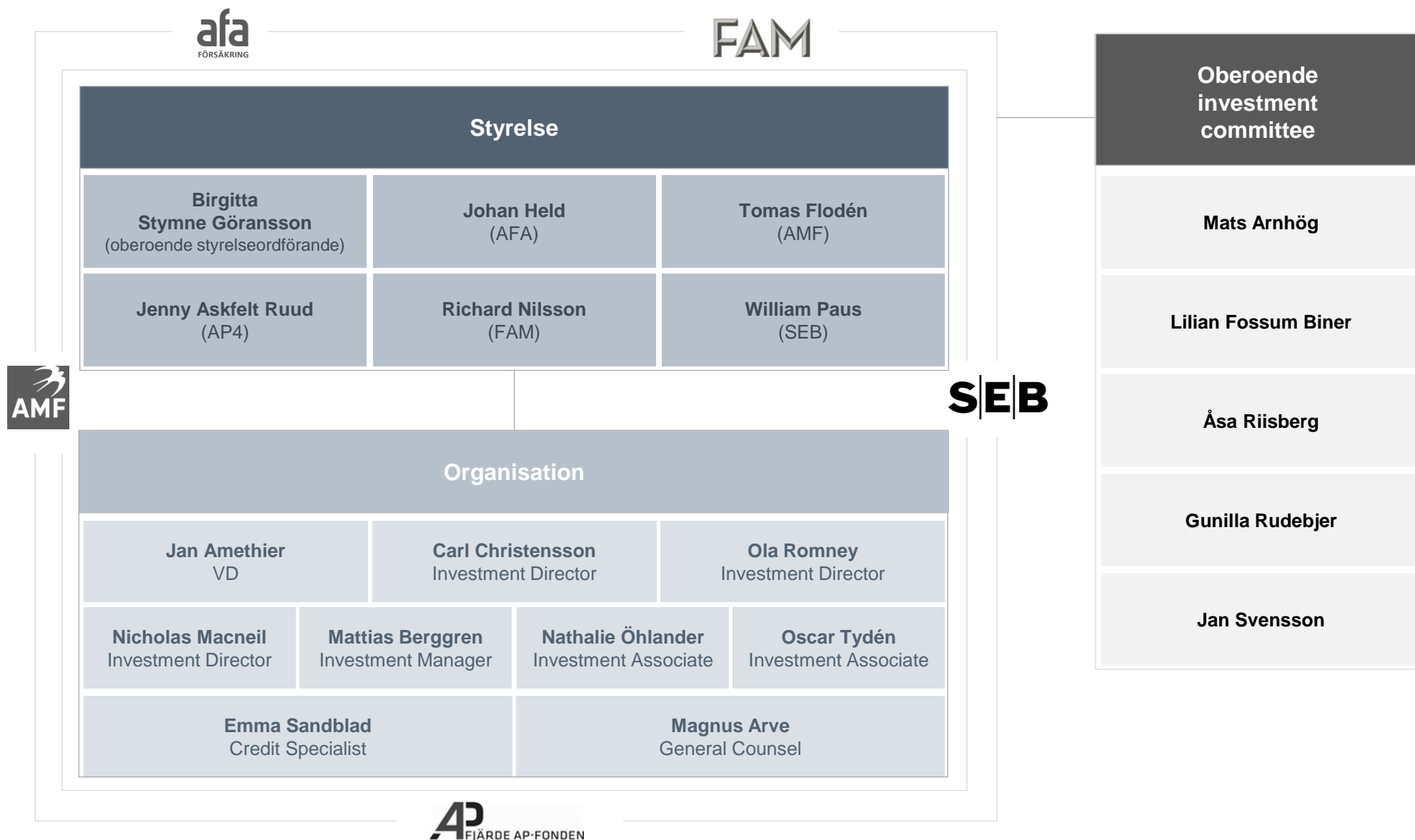
Cinder Invests ägarstruktur

Tillgång till kapital

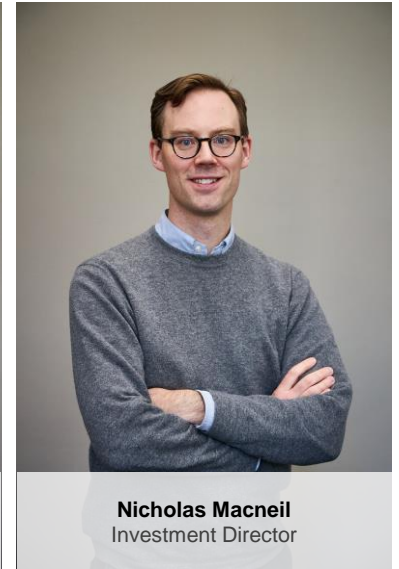


Cinder Invests organisation

Ledning



Cinder Invests organisation





Tack!

CINDER INVEST

Kontaktuppgifter

Cinder Invest

CINDER INVEST

Jan Amethier

Verkställande Direktör



Tel: 070-763 90 64

Mail: jan.amethier@cinderinvest.se

Web: www.cinderinvest.se

CINDER INVEST

Carl Christensson

Investment Director



Tel: 070-763 79 01

Mail: carl.christensson@cinderinvest.se

Web: www.cinderinvest.se

CINDER INVEST

Ola Romney

Investment Director



Tel: 070-763 96 36

Mail: ola.romney@cinderinvest.se

Web: www.cinderinvest.se

CINDER INVEST

Nicholas Macneil

Investment Director



Tel: 070-669 96 38

Mail: nicholas.macneil@cinderinvest.se

Web: www.cinderinvest.se